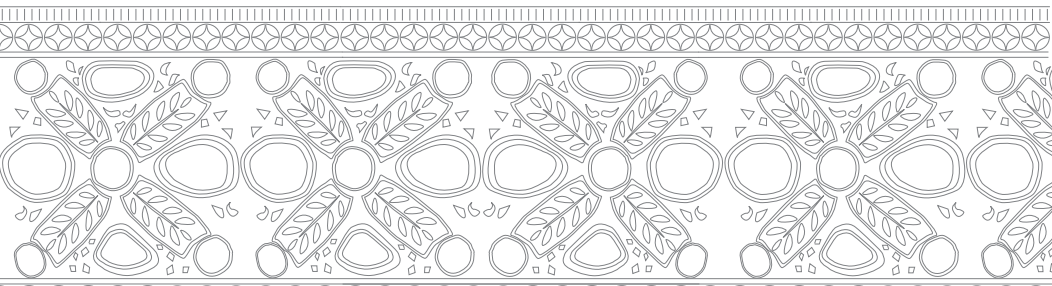


*Legado de Ormiz*  
*Denominación de Origen TORO*





## EPITAFIO 2011



*Viñedos propios de más de 100 años ubicados en San Román de Hornija, Denominación de Origen Toro. Dentro del hermoso Valle formado por el río Hornija, a una altura de 660 metros sobre el nivel medio del Mediterráneo y con suelos arenosos, de abundantes cantos rodados y gravas, que permiten expresar el máximo potencial de la Tinta de Toro.*

**Color:** Rojo intenso con reflejos azulados.

**Aroma:** Sutil, complejo y elegante, presencia de frutos del bosque, como las moras, frambuesas y endrinas maduras. Delicadas notas de cacao y tostados definen su alta persistencia aromática.

**Gusto:** Intenso y de gran volumen, taninos maduros y dulces se alternan armoniosamente con la madera junto al aporte de frescura en el medio del paladar que concluyen en una sensación de armonía, equilibrio y gran profundidad.

**Fecha de Vendimia:** 16 y 17 de septiembre 2011.

**Elaboración:** Vendimia manual de nuestros viñedos centenarios en pequeñas cajas, maceración en frío y una fermentación alcohólica delicada por las características del año caluroso, preservando las suaves notas frescas y equilibrando las frutas maduras. Fermentación maloláctica en barricas y posterior crianza durante 12 meses en roble francés, hacen de nuestro Epitafio, un estilo único.

Embotellado sin filtrar.

**Fecha de embotellado:** Agosto del 2013.

**Alcohol:** 15,0º

**pH:** 3,67

**Acidez Total:** 5,40 g/L ( en Ácido Tartárico)



**Enriqueta Celemín Amaro**

*Ingeniera Agrónoma*

*Máster en Enología y Viticultura.*

Desarrollo importantes elaboraciones en el exterior, interpretando los estilos del Nuevo Mundo y sus tecnologías. Hoy en el Viejo Continente es donde inicia su proyecto de vinos de alta gama en la D.O. Toro, como Directora General.



**Diego Alfredo Ribbert**

*Ingeniero Agrónomo y Enólogo*

Nacido en Argentina, después de trabajar en diferentes zonas vitivinícolas como Mendoza, Valle de Napa en California, Somontano en España; es en San Román de Hornija donde desarrolla como Enólogo el proyecto de Legado de Orniz.

***Viñedos propios de 40 y 60 años ubicados en San Román de Hornija, Denominación de Origen Toro. Entre dos pequeños Valles formados por el río Hornija y el río Bajoz, a una altura entre los 550 y 650 metros sobre el nivel medio del Mediterráneo y con suelos arenosos, francos, con abundantes cantos rodados, que desarrollan gran frescura y acidez de la Tinta de Toro.***

**Color:** Rojo vibrante con matices rubíes.

**Aroma:** Gran expresión frutal, destacando las notas de ciruelas y fresas maduras, integradas enérgicamente con los aromas de vainilla y suaves tostados provenientes de su paso por roble francés. Delicados aromas florales complementan la persistencia aromática de nuestro TRIENS.

**Gusto:** Profundo y muy expresivo, el equilibrio sobre la acidez y su vibrante fruta roja definen un volumen y persistencia en boca difícil de olvidar. Sus redondos y dulces taninos provenientes de la uva, armonizan con el roble francés permitiendo a nuestro estilo formar parte de cada momento.

**Fecha de Vendimia:** 22 y 23 de septiembre 2011.

**Elaboración:** Vendimia manual de nuestros viñedos con 40 y 60 años, una selección en bodega de cada racimo, garantizan una perfecta maceración y fermentación alcohólica que expresa toda la potencia frutal de la centenaria Tinta de Toro. Durante 26 a 28 días un control preciso en la extracción y de las temperaturas definen la intensidad aromática y la redondez de sus taninos, que se integran perfectamente durante 12 meses en barricas de roble francés.

Embotellado sin filtrar.

**Fecha de embotellado:** Agosto del 2013.

**Alcohol:** 15,0º

**pH:** 3,68

**Acidez Total:** 4,90 g/L (en Ácido Tartárico)



***Heredamos un legado*** basado en el respeto y un profundo conocimiento de estas tierras y su medio ambiente, que han sido cuidadosamente trabajados durante miles de años, para que hoy disfrutemos de su potencia y equilibrio natural permitiendo a nuestra Tinta de Toro expresar su identidad única en el mundo.

[www.legadodeorniz.com](http://www.legadodeorniz.com)  
[info@legadodeorniz.com](mailto:info@legadodeorniz.com)

 [legadodeorniz](https://www.facebook.com/legadodeorniz)  [@legadodeorniz](https://twitter.com/legadodeorniz)

C/Real de Pedrosa, 20. San Román de Hornija - Valladolid. España  
Tel./Fax : (+34) 983 784 116 . Móvil phone: (+34) 669 545 976 - 649 226 258

